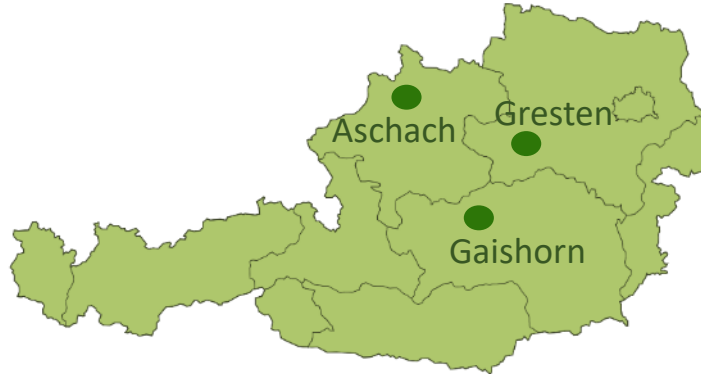


TOP-Energy – Anwendungen bei Cycleenergy Holding GmbH

Berlin, 26.04.2017 Christoph Mizelli



CYCLEENERGY – Unsere Standorte



GAISHORN

- Biomasse Heizkraftwerk mit $4,3 \text{ MW}_{\text{el}}$ and $12 \text{ MW}_{\text{th}}$
- 26 GWh Strom
- 90 GWh Wärme und Dampf für Industriekunden
- 35.000 t Holzpellets pro Jahr mit höchstem Standard (EnPlus A1)

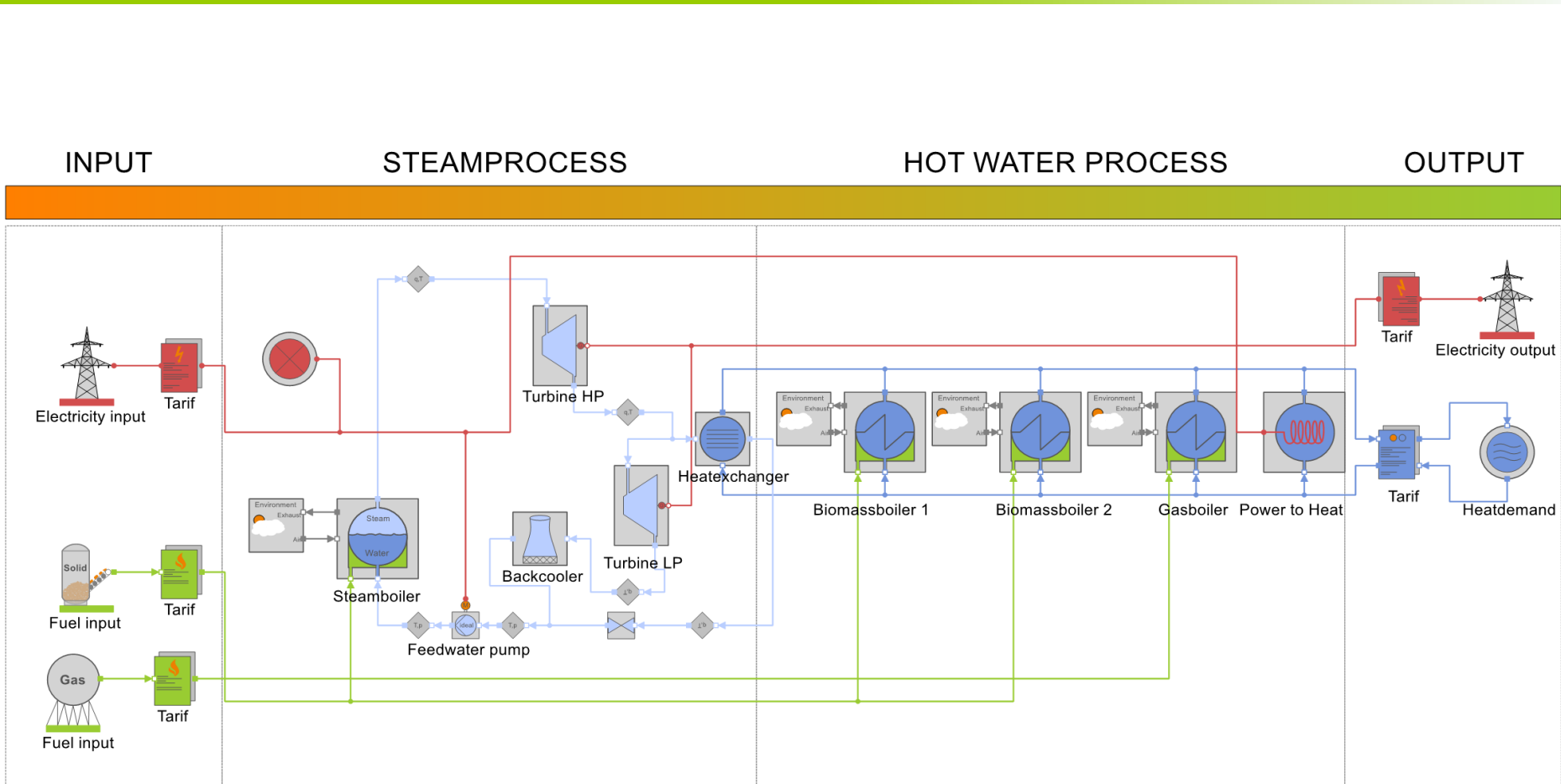
ASCHACH

- Biomasse Heizkraftwerk mit $2,3 \text{ MW}_{\text{el}}$ and $5,6 \text{ MW}_{\text{th}}$
- 16 GWh Strom
- 25 GWh Wärme für lokales Fernwärmenetz
- Ausbau des Standorts gerade in Planung

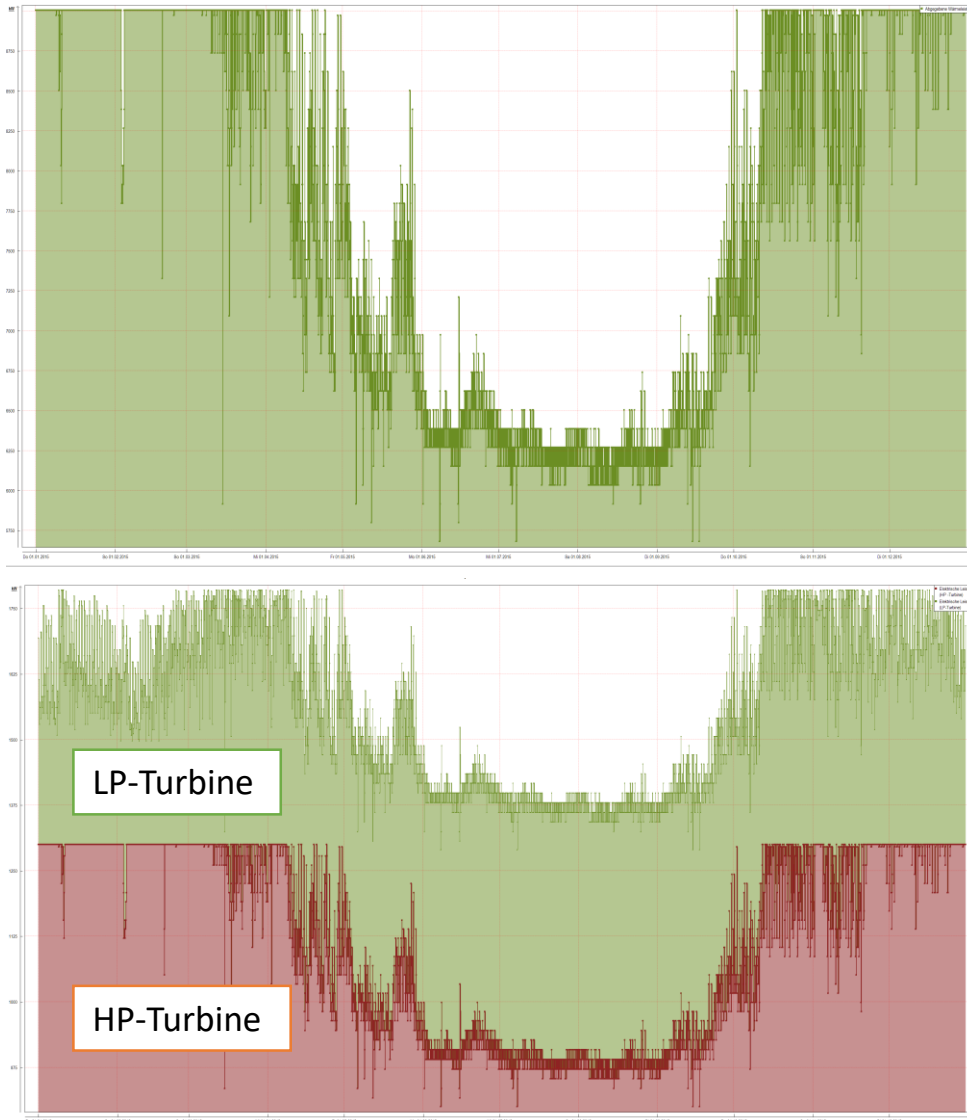
GRESTEN

- Biomasse Heizkraftwerk mit $2,3 \text{ MW}_{\text{el}}$ and $5,6 \text{ MW}_{\text{th}}$
- 17 GWh Strom
- 10 GWh Wärme für lokales Fernwärmenetz
- Errichtung eines neuen Pelletwerks mit 30.000 t Jahreskapazität bis Q2/2017

Biomasseheizkraftwerk ASCHACH

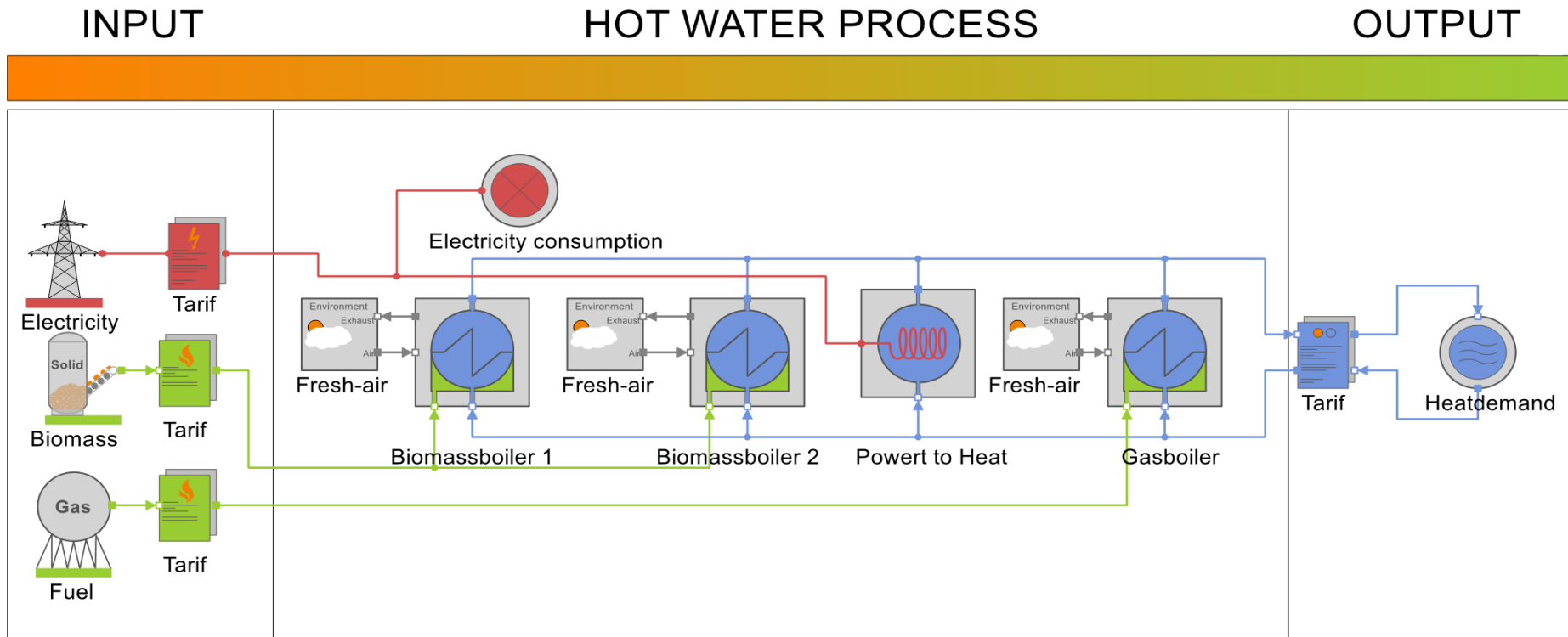


Aktuelle Erzeugungsstruktur

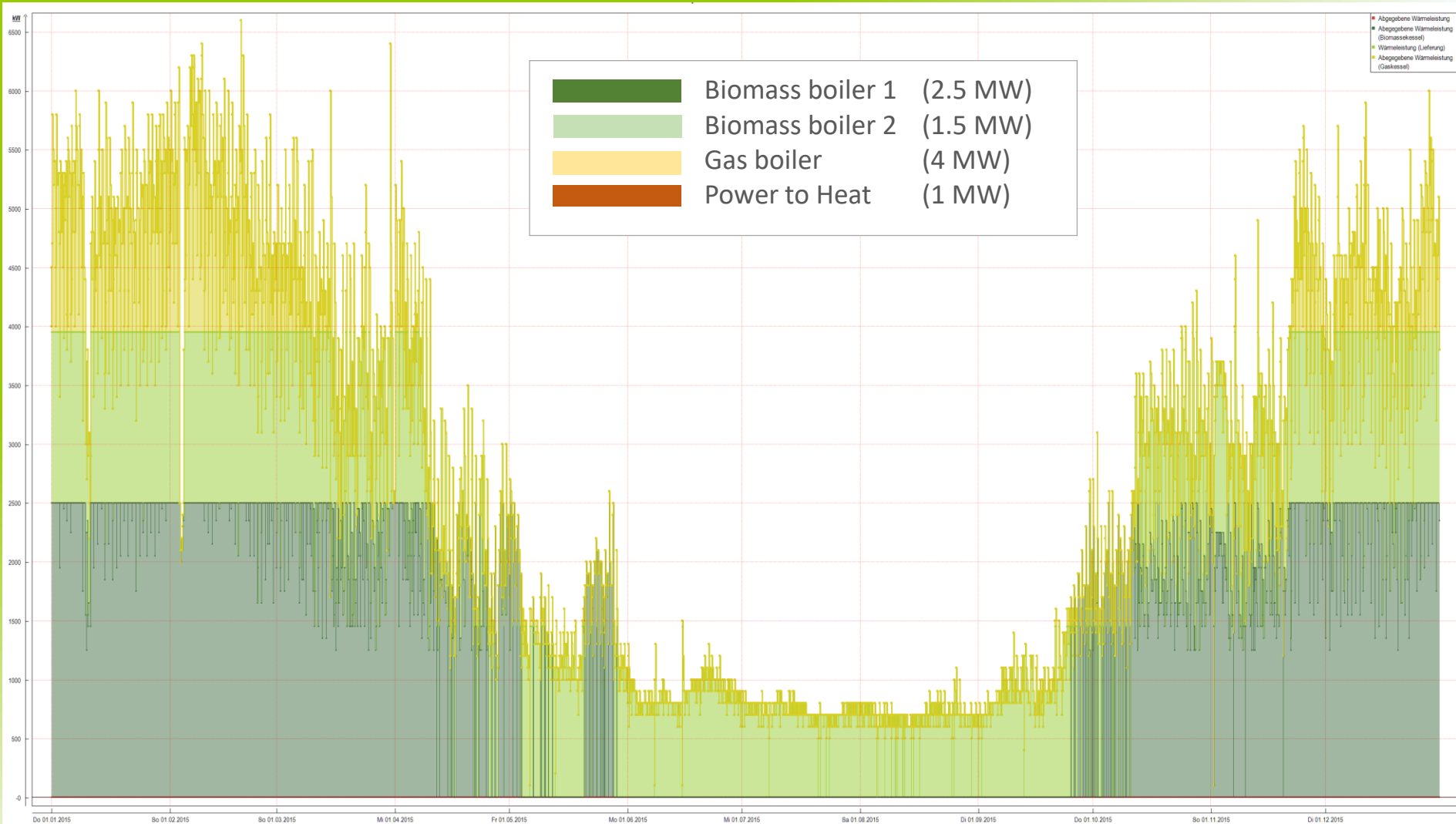


- Aktuell wird die benötigte Energie fast ausschließlich mit einem Rostfeuerungskessel mit einer thermischen Leistung von 10MW hergestellt. Die weiteren Wärmeerzeuger werden nur zur Spitzenlastabdeckung und als Ausfallssicherheit betrieben.
- Bedingt durch einen staatlich geförderten Einspeisetarif wird das Heizkraftwerk aktuell stromgeführt betrieben. Da es in naher Zukunft einen Wegfall bzw. eine Minderung dieser Tarife geben wird, wird eine wärmegeführte Betriebsweise unumgänglich.

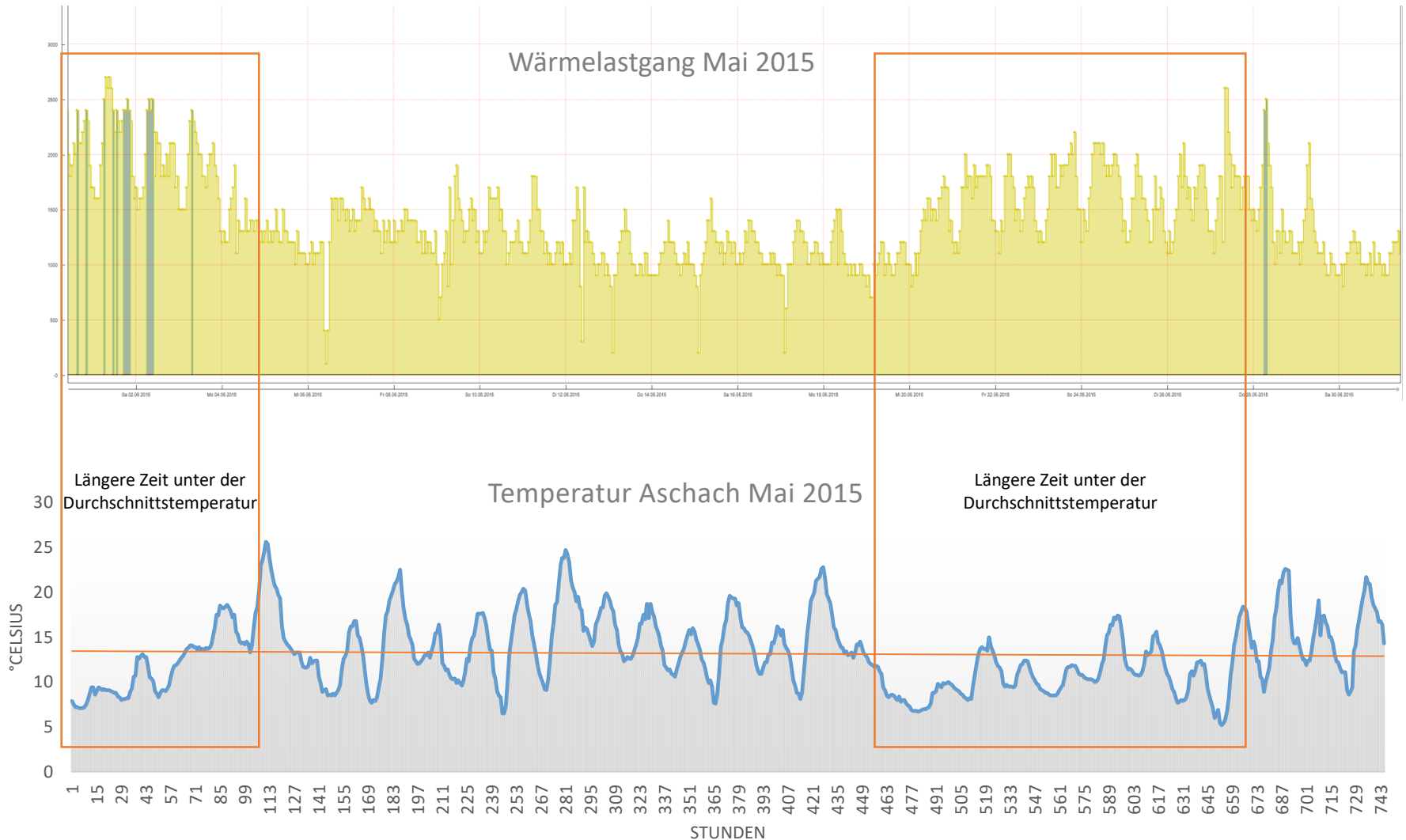
Biomasseheizwerk ASCHACH



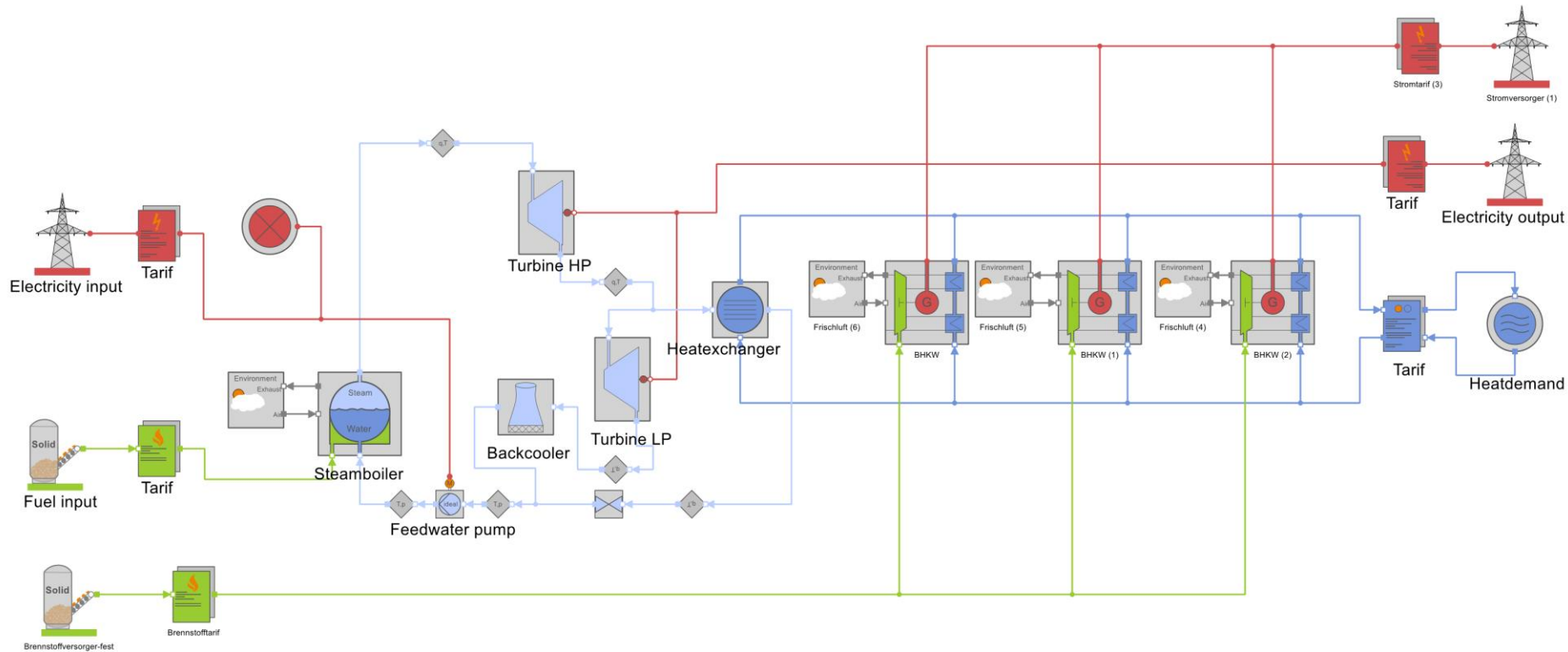
ASCHACH – Jahreskurve nur Heizwerk



Mögliche Verwendung zur Vorhersage von Erzeugungsmustern in Abhängigkeit zur Temperatur



ASCHACH – Investitionsanalyse Holzpelletsvergaser



Danke für Eure Aufmerksamkeit.



CYCLEENERGY Holding GmbH

Hietzinger Hauptstrasse 66/2 | 1130 Wien | Austria

T +43 1 537 03-0 | F +43 1 537 03-130

www.cycleenergy.com | office@cycleenergy.com